

06

jan fev mar 2011

flash 08
focus 12
global view 16
face à face 18
le missionnaire 20
parole d'image 22
perspective 24
carte blanche 27
détails partagés 32
phpp, vademecum 55
logement 60
rénovation 66
détail 72
tante Monique 76
elisabeth's diary 76
angle droit 80
étudiants 82
installation 90

be.passive

trimestriel du standard
passif > www.bepassive.be

goes wild

bureau de dépôt
2099 Antwerpen X
P 910294

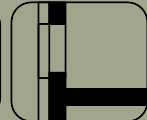
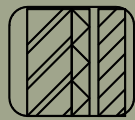
offre spéciale
11 détails passifs à
télécharger gratuitement
format cad, "Kobra" et "wufi"

10

www.r2d2architecture.be

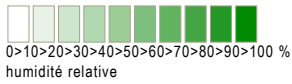
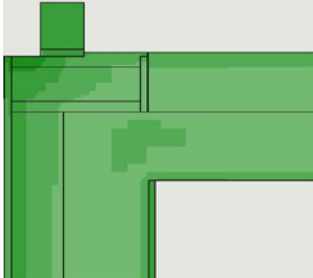
Brasserie

Programme: Logements
Superficie: 1.420m²
Maître de l'ouvrage: Commune d'Ixelles
Architecte: R2D2
Stabilité: Matriche
Techn spec: Détang
Entreprise: In Advance
Statut: Terminé

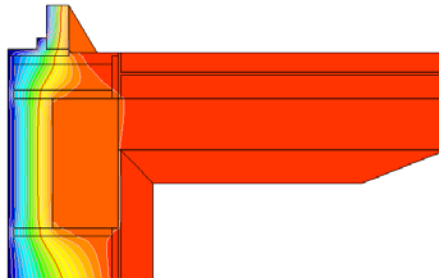


10_(av) 15_(ar) kWh/m².an
0,60_(av) 0,53_(ar) vol/h-1

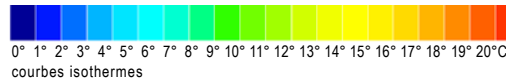




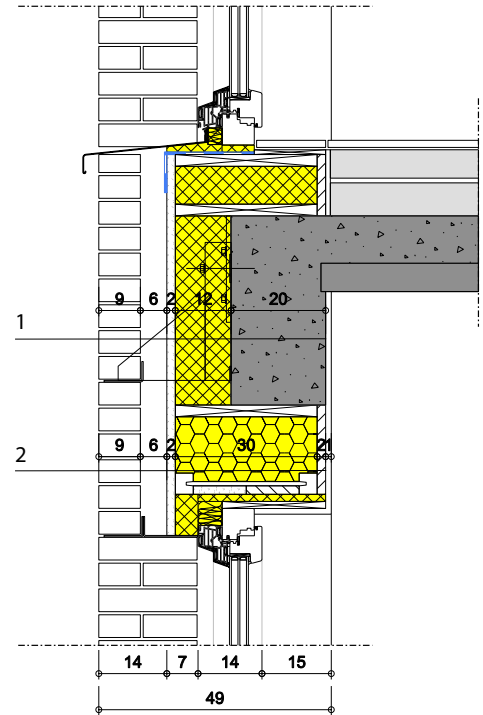
calcul "Wufi"



$\Psi = 0.118 \text{ W/(m.K)}$

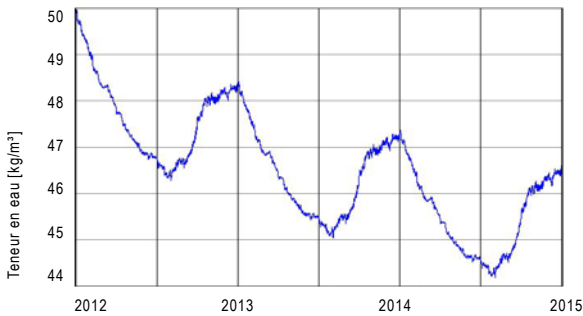


calcul "Kobra"



10 10cm 30cm 50cm

- 1 parement brique 9cm
vide ventilé 6cm
panneau Celit® $\lambda 0,048 \text{ w/m}^2\text{K}$ 18 mm
polystyrène expansé graphité
Néopor® $\lambda 0,032 \text{ w/m}^2\text{K}$ 12 cm
béton 20 cm
plâtre 1,5 cm
- 2 parement brique 9cm
vide ventilé 6cm
panneau Celit® $\lambda 0,048 \text{ w/m}^2\text{K}$ 18 mm
isolant cellulose $\lambda 0,041 \text{ w/m}^2\text{K}$ 30 cm
panneau OSB



résultat "Wufi" : teneur en eau simulée sur 3 ans

"Complexité du détail éco-construit réunissant à la fois la gestion du transfert thermique mur / châssis et lieu de la rencontre du squelette en béton non isolant d'un bâtiment et des éléments de remplissage en ossature bois isolée.

A condition de travailler de manière rigoureuse, ce détail permet de préfabriquer quasiment tous les ensembles constituants.

La thermographie réalisée après construction ne distingue que difficilement les parties en bois de celles en béton isolé." V. Spierer, architecte

